



### Installatie Bijlage

Alle installatiewerkzaamheden dienen voor het plaatsen van de keuken, volgens op de bijlage geldende voorschriften te gebeuren. Hiermee voorkomt u onnodige problemen en vertragingen bij de montage van uw nieuwe keuken. De in deze bijlage aangekruiste technische specificaties corresponderen met de technische tekening van uw keuken.

### ELEKTRICITEIT :

Voordat u de elektrische aansluitpunten in de keuken gaat aanbrengen, dient u eerst te bepalen hoeveel groepen u in de meterkast nodig heeft. Apparaten die veel vermogen vragen moeten op aparte groepen worden aangesloten, evt. aangevuld met apparatuur die om minder vermogen vraagt. Om veel vermogen vraagt o.a. een vaatwasmachine, (combi-) magnetron, oven, boiler, wasmachine en wasdroger. Op een groep mag de totale belasting nooit meer zijn dan 3520 watt (3,52 kW). Voor een elektrische, keramische- of inductiekookplaat heeft u een aangepaste aansluiting nodig (zie speciale aansluitingen). Elektriciteitsleidingen dienen bij voorkeur in de muur weggewerkt te worden. Indien niet mogelijk leidingen op de muur zo laag mogelijk eventueel opbouw (uitsluitend elektra. leidingen en niet achter de onderbouwapparatuur). Wandcontactdoos in dat geval kwartslag draaien. Teken nauwkeurig op de muur af waar de leidingen, las- en contactdozen moeten komen. Houdt bij de leidingroute rekening met de latere bevestigingspunten van de wandkasten van uw nieuwe keuken. Laat de leidingen horizontaal boven deze kasten lopen. Raadpleeg voor de exacte plaatsbepaling van de aansluitpunten de technische tekeningen. Blijft u bij een vertakking naar beneden minstens 10 cm bij een kastwand vandaan. Bij nieuwe of vernieuwde installaties is een aardlekschakelaar verplicht! Op deze aardlekschakelaar mogen 4 eindgroepen worden aangesloten (bij meer eindgroepen dus meer aardlekschakelaars). Alle wandcontactdozen en verlichtingstoestellen dienen op deze aardlekschakelaar aangesloten te zijn (dus ook de woonkamer, de slaapkamer, de hal, de keuken enz.), behalve de aparte groepen, zoals de boiler, magnetron, vaatwasser, wasmachine en elektrische kookplaat. *LET OP: de voorschriften kunnen per energiebedrijf verschillen, uw installateur is van de voorschriften op de hoogte ! Ook moet er op gelet worden, dat met de nieuwe keuken niet de hoofdleiding van het energiebedrijf te hoog belast wordt. Dit kan het springen van de hoofdbeveiliging veroorzaken, met alle nare, kostbare gevolgen van dien. In de keuken dienen alle aansluitpunten altijd geaard te zijn.*

### SPECIALE AANSLUITINGEN :

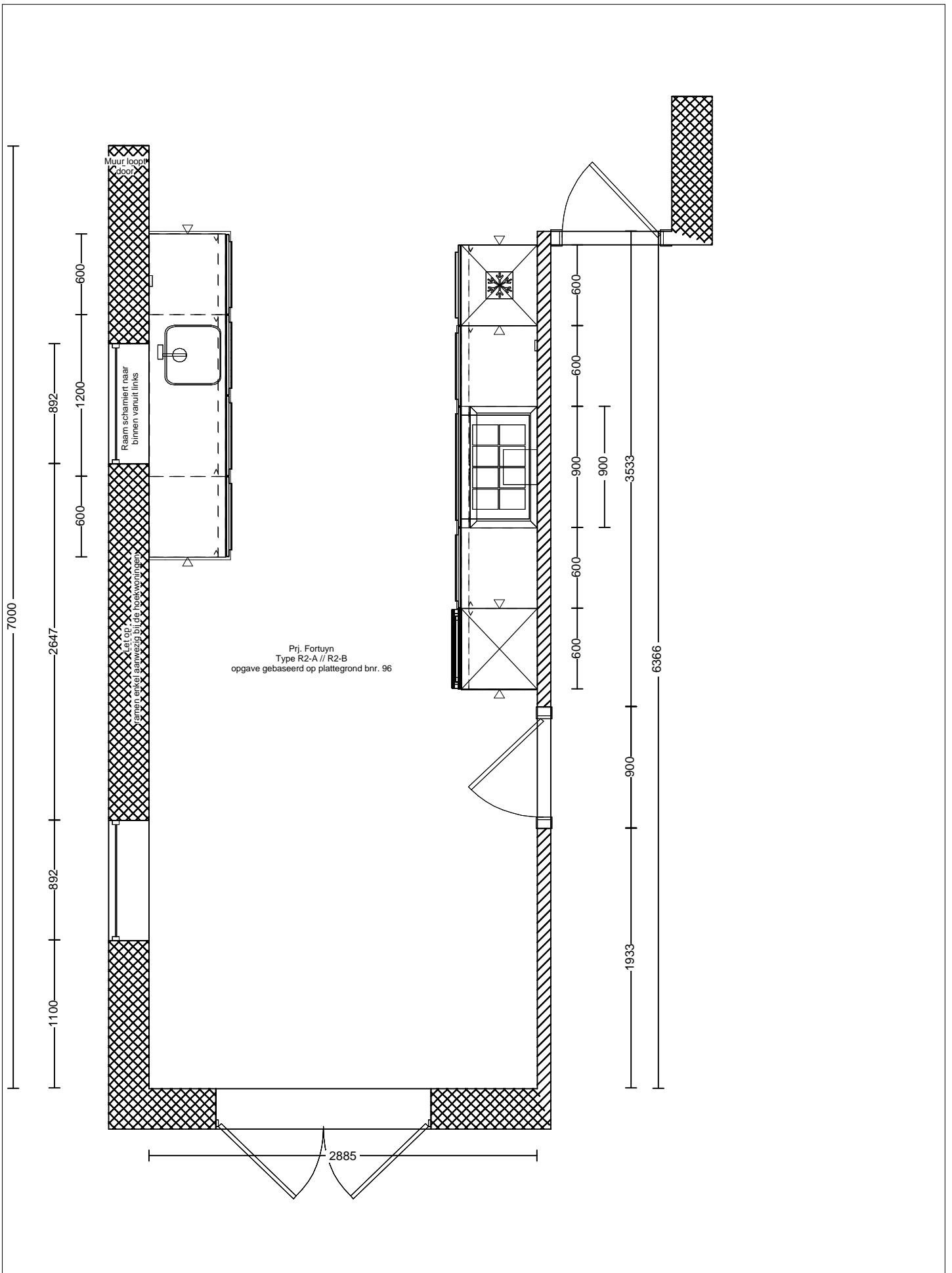
Voor het goed functioneren van een elektrische, keramische- of inductiekookplaat heeft u altijd een aansluiting van **2x230 Volt of 3x230 Volt**, maar **altijd** voorzien van een **PERILEX** aansluiting. Uit veiligheid- en garantieoverwegingen wordt een dergelijke Perilex aansluitstekker nooit met het apparaat meegezonden. *LET OP : 2x230 Volt of 3x230 Volt hangt af van het plaatselijke energiebedrijf. Raadpleeg daarom altijd uw plaatselijke energiebedrijf.*


### WATER :

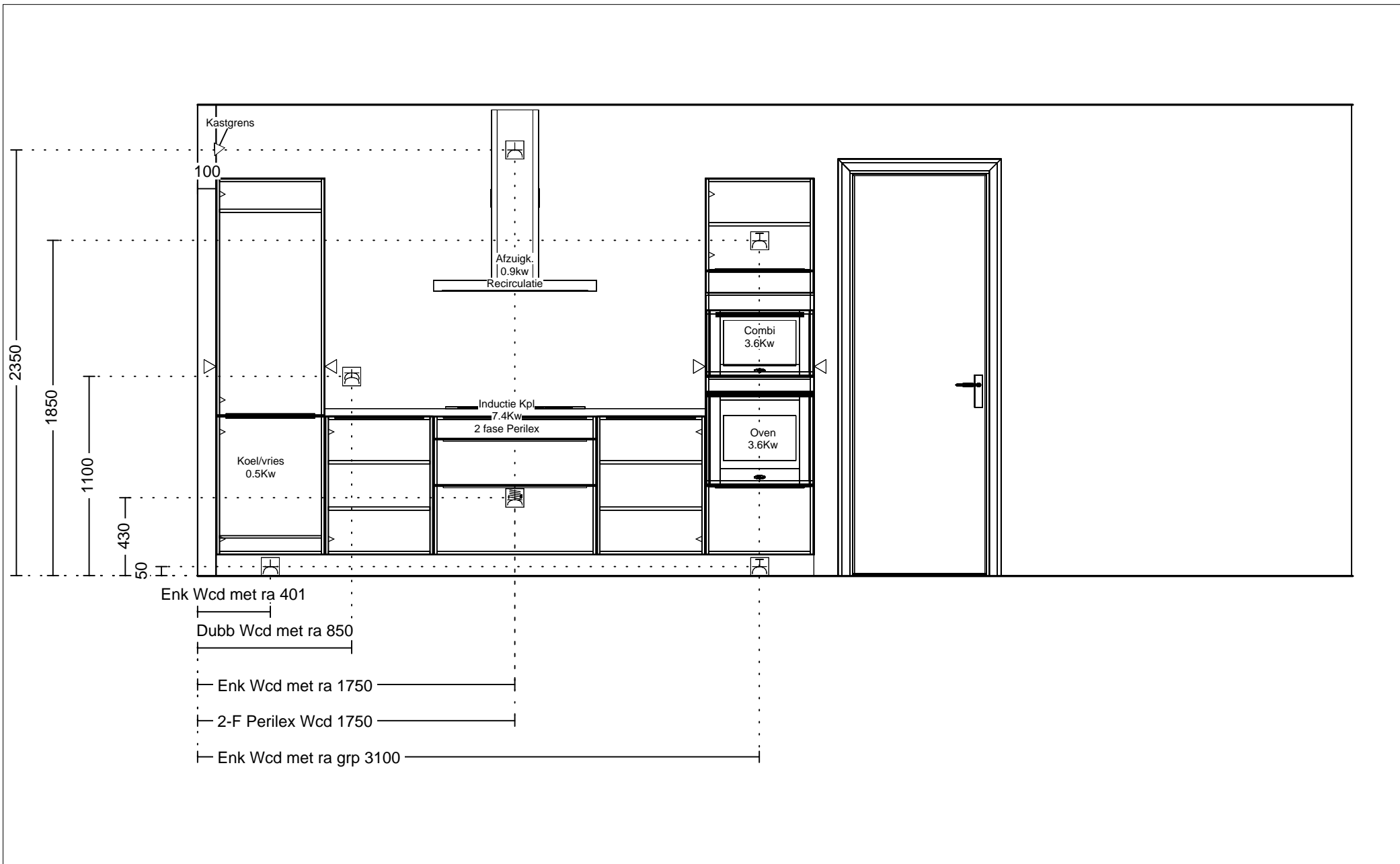
Toevoer voorzien van **filterstop kranen**. Was en vaatwasser voorzien van wasmachine kraan.

### BELANGRIJK ! :

- \* Bestaande leidingen, welke het plaatsen van de keuken kunnen verhinderen, moeten verlegd worden.
- \* Muren en vloer dienen vlak te zijn.
- \* Alle leidingen altijd in de muur wegwerken. Geen leidingen achter apparaten plaatsen.
- \* Alle aansluitpunten moeten altijd goed bereikbaar blijven.
- \* Alle installatie werkzaamheden dienen uitgevoerd te worden volgens plaatselijke voorschriften.
- \* Achter / onder een vaatwasser is er geen ruimte voor plaatsen leidingwerk en elektra!!
- \* Wij raden u ten sterkste aan om de installatiewerkzaamheden uit te laten voeren door een erkend installatiebedrijf !



Logistiek centrum	Klant: Niersman B.V. Ontwerp: 2104617kims Verkope: Ramon Hamstra Datum: 8/12/21	Merk: Pronorm keukens v. : Model: model TU Greep: wit Schaa: Beeldvullend	 <p> <i>Let op! Voordeliger bestaat niet!</i>  <b>DEZE TEKENING IS NIET BINDEND</b> </p>
-------------------	--	--	---



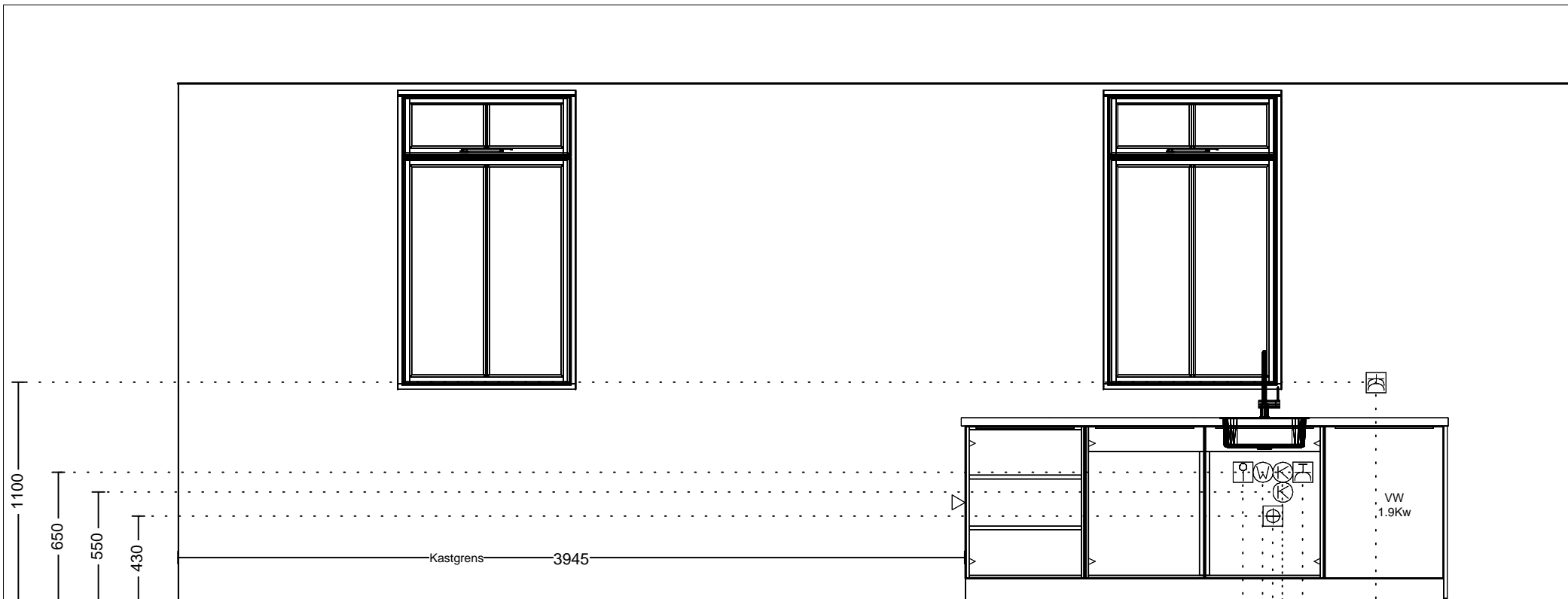
Logistiek centrum

Klant: Niersman B.V.  
 Ontwerp: 2104617kims  
 Verkoper: Ramon Hamstra  
 Datum: 8/12/21

Merk: Pronorm keukens v. 217  
 Model: model TU  
 Greep: wit  
 Schaal: Beeldvullend



DEZE TEKENING IS NIET BINDEND



- ├ Loze leiding boiler 650\5339
- ├ Warmwateraansluiting 650\5439
- ├ Afvoer 40mm 430\5489
- ├ Koudwateraansluiting 550\5539
- ├ Koudwateraansluiting 650\5539
- ├ Enk Wcd met ra grp 650\5639
- ├ Dubb Wcd met ra 1100\6006

Logistiek centrum

Klant: Niersman B.V.  
 Ontwerp: 2104617kims  
 Verkoper: Ramon Hamstra  
 Datum: 8/12/21

Merk: Pronorm keukens v. 217  
 Model: model TU  
 Greep: wit  
 Schaal: Beeldvullend



DEZE TEKENING IS NIET BINDEND